

## Сообщение о возможном установлении публичного сервитута

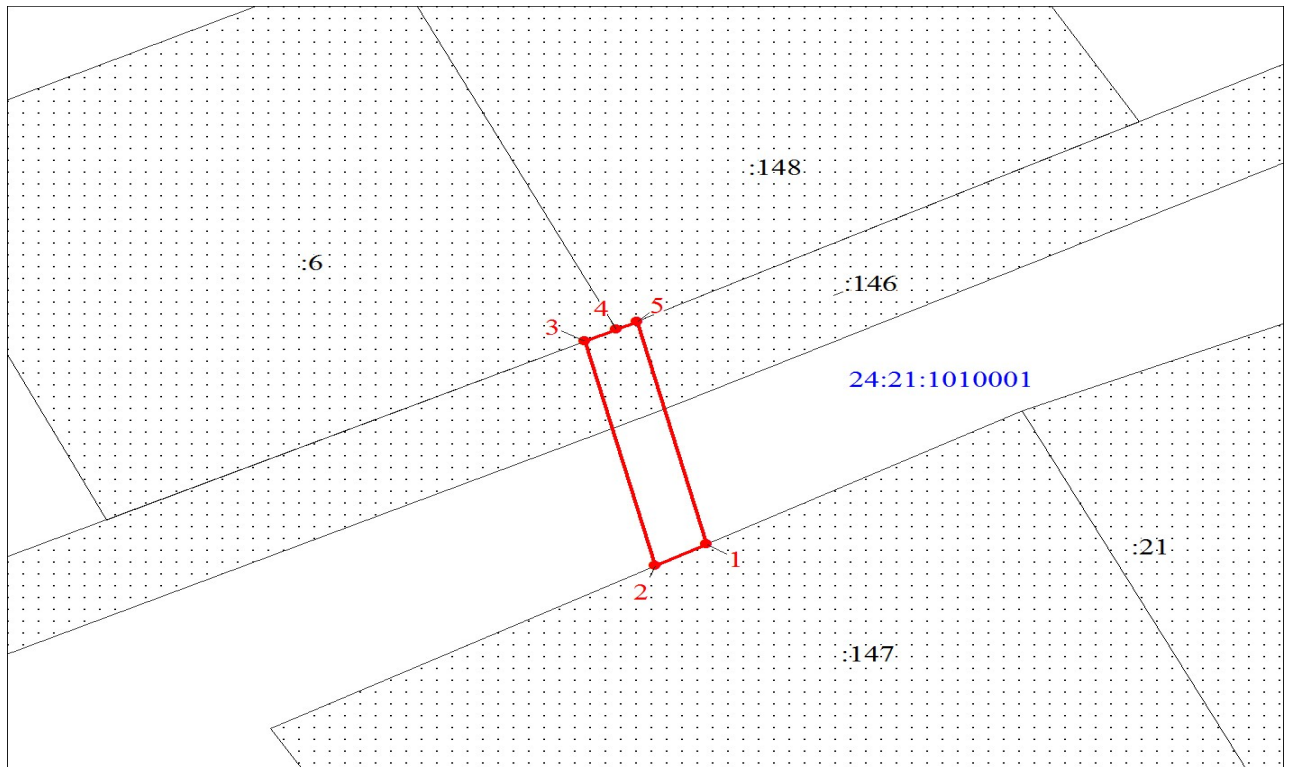
**Наименование уполномоченного орган, которым рассматривается ходатайство об установлении публичного сервитута:** Администрация Козульского района Красноярского края

**Цели установления публичного сервитута:** строительство и эксплуатация объектов электросетевого хозяйства, необходимых для технологического присоединения к сетям инженерно-технического обеспечения

**Описание местоположения границ публичного сервитута:**

Местоположение границ публичного сервитута	Красноярский край, Козульский район	
Система координат	МСК 166, зона 3	
Метод определения координат	Аналитический метод	
Площадь земельного участка	84 кв. м	
Средняя квадратическая погрешность положения характерной точки (Mt), м	0,1	
Обозначение характерных точек границ	Координаты, м	
	X	Y
1	684914.82	185573.12
2	684912.84	185569.49
3	684933.36	185564.53
4	684934.44	185566.75
5	684935.17	185568.20
1	684914.82	185573.12

Схема расположения местоположения границ публичного сервитута



**Адрес или иное описание местоположения земельного участка (участков), в отношении которого испрашивается публичный сервитут:**

№ п.п.	Кадастровый номер/ кадастровый квартал	Местоположение
1	24:21:1010001:146	Российская Федерация, Красноярский край, Козульский муниципальный район, Сельское поселение Лазурненский сельсовет, Соболевка поселок, Таежная улица
2	24:21:1010001	Красноярский край, Козульский район

**Адрес, по которому заинтересованные лица могут ознакомиться с поступившим ходатайством об установлении публичного сервитута и прилагаемым к нему описанием местоположения границ публичного сервитута, подать заявления об учете прав на земельные участки:** Красноярский край, Козульский район, пгт. Козулька, ул. Советская, 59 каб. 2-08, тел. 8-39154-4-15-08

**Срок подачи заявлений об учете прав на земельные участки:** составляет 15 (пятнадцать) дней со дня опубликования данного сообщения (в соответствии с п. 8 ст. 39.42 Земельного кодекса Российской Федерации).

**Время приема заинтересованных лиц для ознакомления с поступившим ходатайством об установлении публичного сервитута:** понедельник, пятница: с 8:00 до 12:00; вторник, среда, четверг: с 13:00 до 17:00.

**Сообщение о возможном установлении публичного сервитута размещено** на официальных сайтах администрации Козульского района Красноярского края (<https://kozulskij-r04.gosweb.gosuslugi.ru/>), администрации муниципального образования Лазурненский сельсовет Козульского района Красноярского края (<https://lazurnenskij-r04.gosweb.gosuslugi.ru/>).